

Reduceringsfiske

...I små och medelstora sjöar

Jonny Ståhl

Disposition

- ▶ Sjöns bärkraft
- ▶ Går det att "fiska ut" en sjö?
- ▶ Bästa tid för reduceringsfiske
- ▶ Funktion och effekt
- ▶ Lämpliga redskap
- ▶ sammanfattning

Sjöns bärkraft

- ▶ Näringstillgången avgör produktionen
- ▶ Bärkraften urstark och underskattad
- ▶ Sjön svarar omedelbart på uttaget

Går det att "fiska ut en sjö"

- ▶ Nej!
- ▶ Töm sjön på vatten eller fyll igen
- ▶ Stora individer kan snabbt fiskar bort
- ▶ Förändrar storlekssammansättningen
- ▶ Balansen mellan arter kan förändras

Bästa tid för utfiskning

- ▶ Före och under vitfiskens lek
- ▶ Senhösten
- ▶ Nedbetning av yngel ska inte störas

Reduceringsfiske – funktion och effekt

- ▶ Mistras råd för evidensbaserad miljövård 2015
- ▶ 128 biomanipulationer sammanställda
- ▶ Förändrar balansen mellan arterna.
- ▶ Ökat siktdjup och förbättrad vattenkvalité
- ▶ Redan uttag av små mängder ger effekt
- ▶ Ger fleråriga effekter – varierar mellan olika sjöar.
- ▶ Uttag varierar mellan 13 och 542 kg per ha
- ▶ Genomsnitt i Sverige är 45 kg per ha
- ▶ Rovfiskarna behöver en bra livsstart
- ▶ Fiskbeståndet förnygras med förbättrad tillväxt
- ▶ Utfiskning och utsättning av rovfisk kan kombineras
- ▶ Vattenvård och fiskevård hör ihop

Redskap för decimeringsfiske

- ▶ Mjårdar
- ▶ Ryssjor
- ▶ Trålning
- ▶ Not
- ▶ Nät
- ▶ Bottengarn

Bottengarn för fiskevård

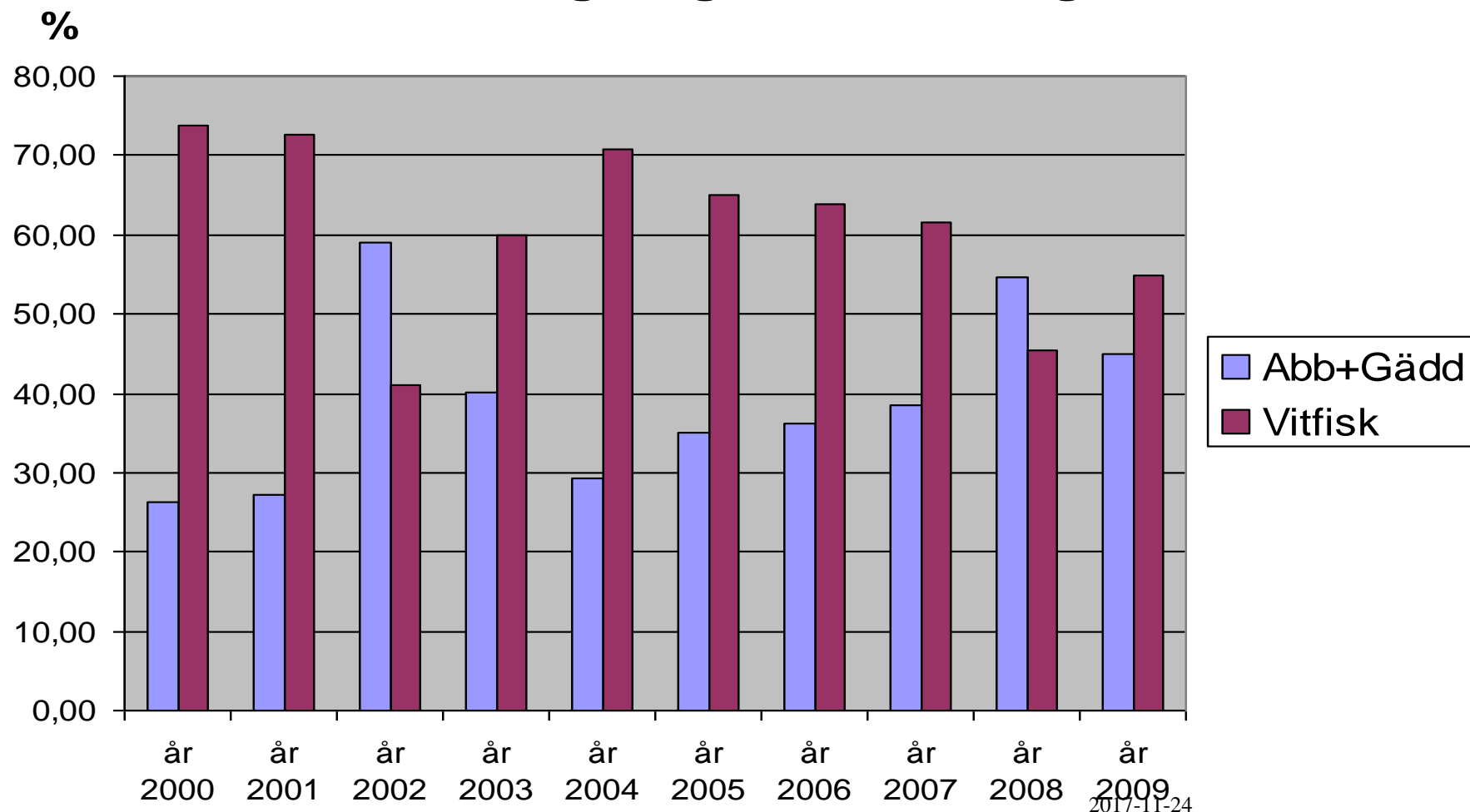
- + Effektiv metod
- + Skonsam
- + Bra beståndsbild
- + Lådryssjan rekommenderas

Bottengarn på plats i sjön



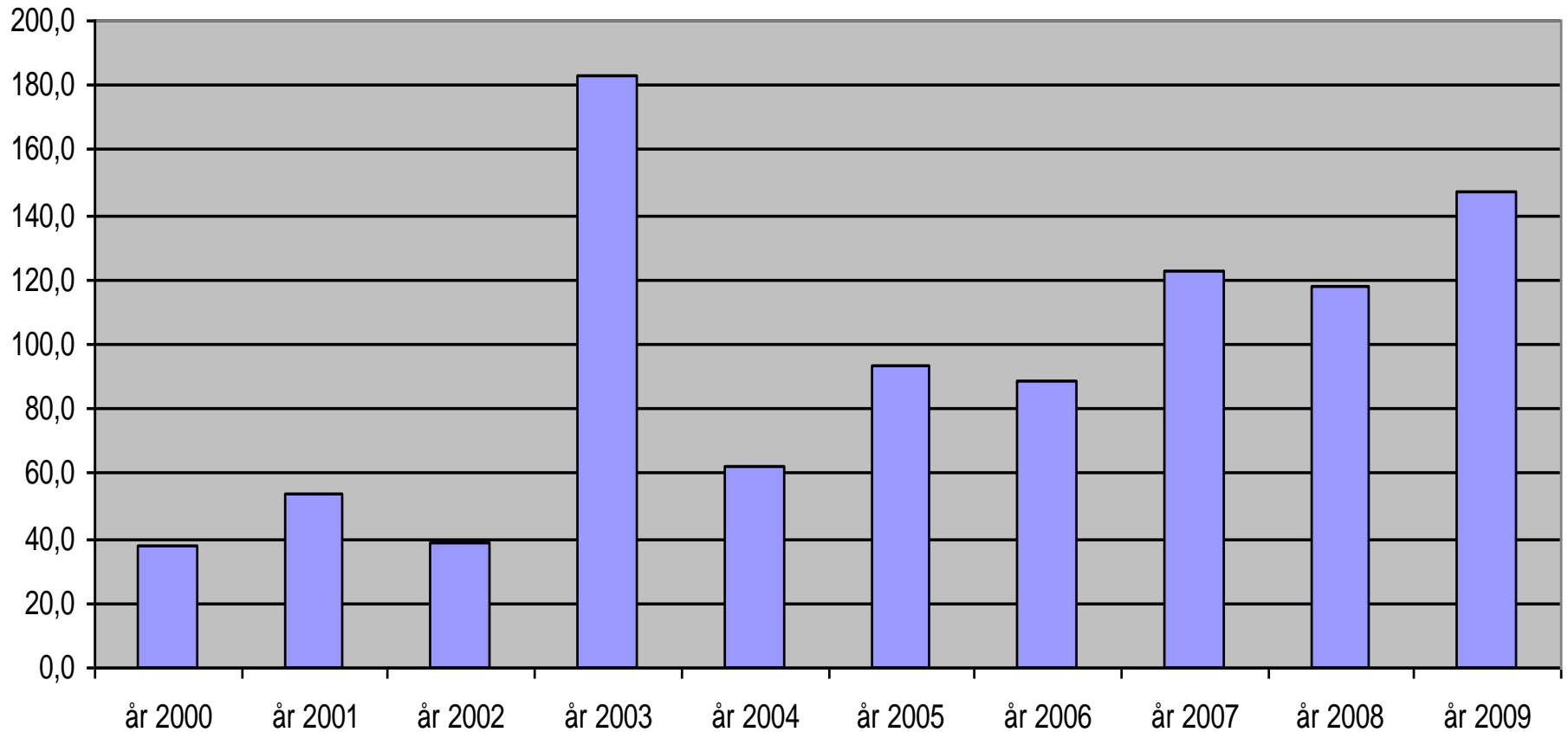
Fördelning mellan Gädda/abborre och vitfisk

Viktfördelning fångst i Trehörningen



Totalvikt abborre

Totalvikt för abborre i kilo i Trehörningen/år



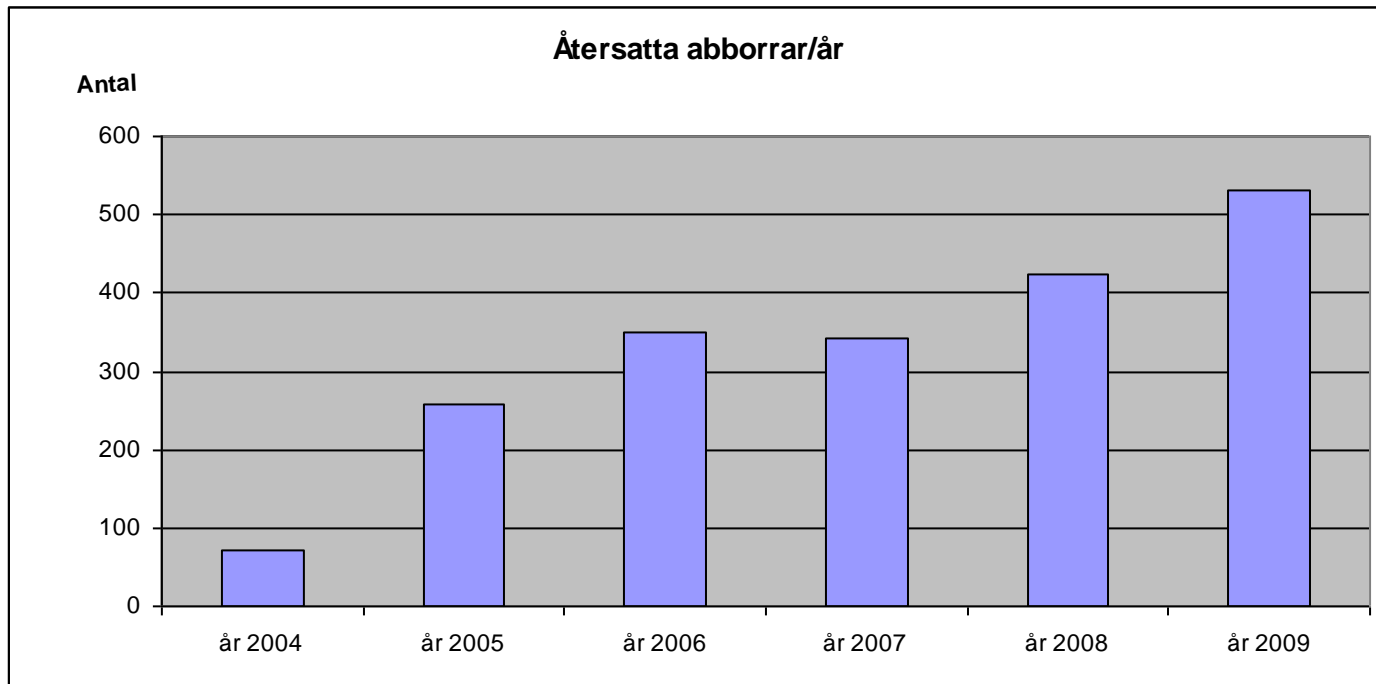
Abborre som är 5 ½ år



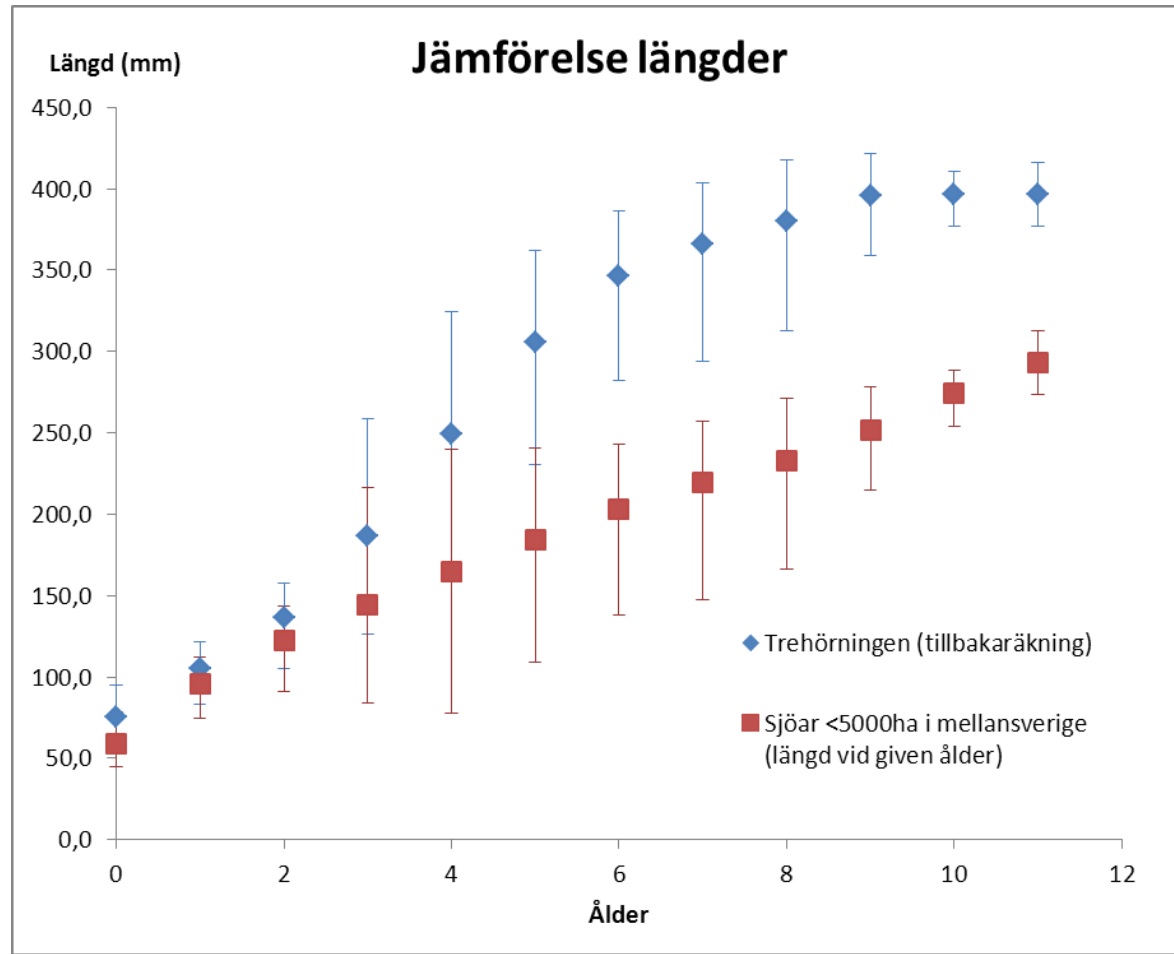
Gällock från abborre 5+



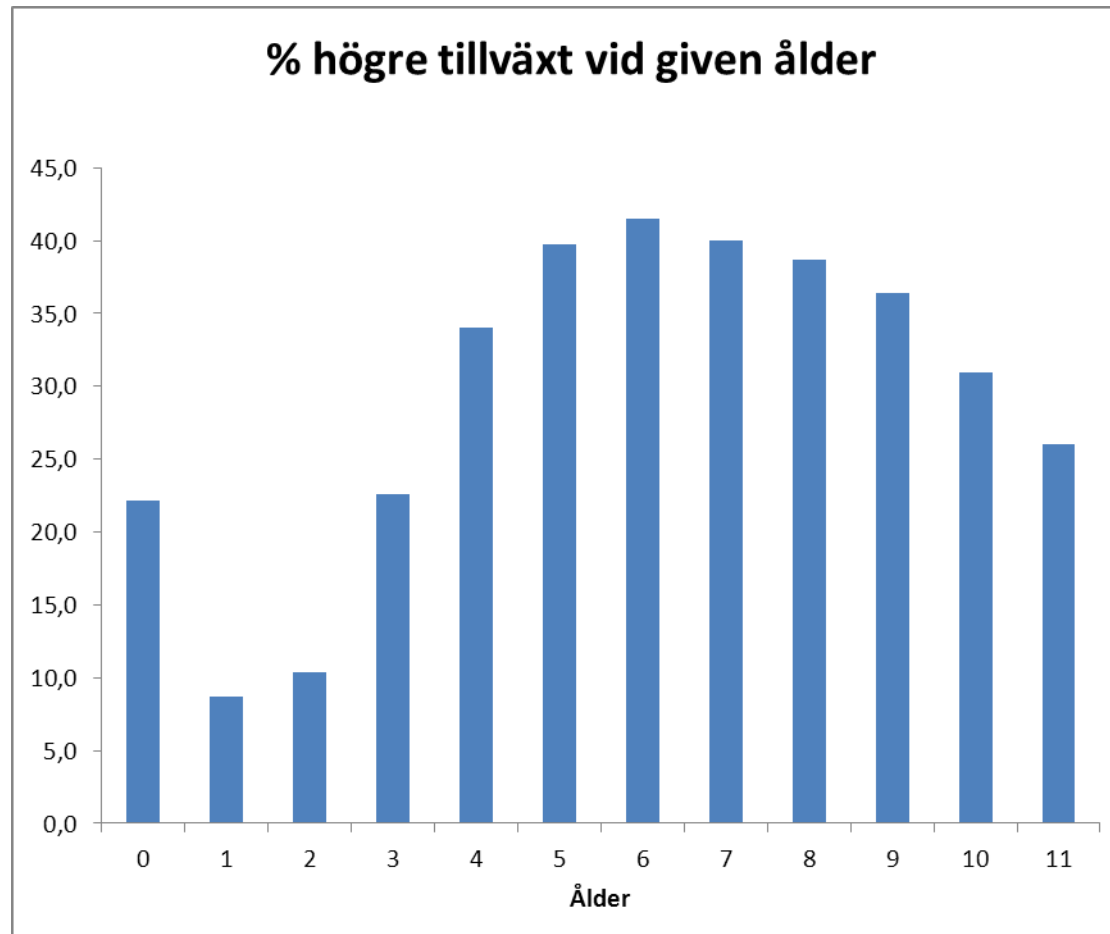
Antal återsatta abborrar > 25 gr



Tillväxtjämförelse Trehörningen



Tillväxtjämförelse i %



Totalfångstens utveckling

- ▶ 2000: 233 kg
- ▶ 2001: 313 kg
- ▶ 2002: 83 kg
- ▶ 2003: 622 kg
- ▶ 2004: 298 kg
- ▶ 2005: 327 kg
- ▶ 2006: 324 kg
- ▶ 2007: 413 kg
- ▶ 2008: 369 kg
- ▶ 2009: 408 kg
- ▶ 2013: 714 kg
- ▶ 2014: 112 kg(336)
- ▶ 2015: 606 kg (909)

Utfiskning i Finland



Sammanfattning?

- Utfiskning fungerar
- Bör göras i rätt tid
- Lådrysja, bottengarn, not och nät
- Intensiv insats under kort tid
- Utfiskning föryngrar bestånd och ökar produktionen
- Var försiktig med rovfiskuttag

Kontakt

- ▶ jonny@fiskevard.net
- ▶ 0733-800 594

- ▶ Fiskeredskapsfirma J Ståhl
- ▶ Heda Hedlycke
- ▶ 599 94 ÖDESHÖG